

情報公開・通信教育実施計画

この情報公開は、高等学校通信教育規定第14条に基づき、緑誠蘭高等学校の教育活動等について公開するものである。

1 学科の組織ならびに学科及び通信教育連携施設ごとの定員に関すること

課程	学科
広域通信制・単位制	普通科

名称	総定員
学校法人山本学園 緑誠蘭高等学校	1570名

長野県	南木曾町	校舎	施設分類	定員
		蘭(あららぎ)本校	実施校	30名
	塩尻市	校舎	施設分類	定員
		サテライト塩尻校	面接指導等実施施設	70名

岐阜県	中津川市	校舎	施設分類	定員
		サテライト中津川校	面接指導等実施施設	120名

愛知県	知立市	校舎	施設分類	定員
		サテライト知立校(通信制)	面接指導等実施施設	
	知立市	校舎	施設分類	1250名
		サテライト知立校(全日型) 兼 山本学園情報文化専門学校高等課程	面接指導等実施施設 技能教育施設	
名古屋市 緑区	校舎	施設分類	定員	
	ナーシング高等学院	学習指導サポート施設	100名	

2 通信教育を行う区域に関すること

募集区域
長野県 岐阜県 愛知県 三重県 ※他県在住者は入学できません

3 通信教育連携協力施設ごとの名称及び位置に関すること

校 舎	住 所
蘭本校	長野県木曾郡南木曾町吾妻 3859-39
	通学方法
	JR 南木曾駅下車、おんたけ交通バス保神行き富士見台入口下車（20分）
	登校実績市町村
	長野県：木曾郡全域、岐阜県：中津川市

校 舎	住 所
サテライト 塩尻校	長野県塩尻市大門一番町 6-13
	通学方法
	JR 塩尻駅下車、徒歩7分
	登校実績市町村
	塩尻市、松本市、山形村、朝日村、岡谷市、諏訪市、下諏訪町、伊那市、原町、安曇野市、木祖村、木曾町

校 舎	住 所
サテライト 中津川校	岐阜県中津川市新町1-16 中央ビル1・2F
	通学方法
	JR 中津川駅下車、徒歩5分
	登校実績市町村
	岐阜県：中津川市、恵那市、瑞浪市、土岐市 長野県：南木曾町、大桑村

校 舎	住 所
サテライト 知立校 (通信制)	愛知県知立市池端2-3
	通学方法
	名鉄知立駅下車、徒歩1分
	登校実績市町村
	愛知県：三河地区全域、豊明市、名古屋市、大府市、半田市、知多市、清洲市、東浦町、日進市

校舎	住所
サテライト 知立校 (全日型) 兼 山本学園情報 文化専門学校	1・2号館：愛知県知立市新富2-3 3号館：愛知県知立市内幸町加藤106-1
	通学方法
	1・2号館：名鉄知立駅下車、徒歩5分 3号館：名鉄知立駅下車、徒歩7分
	登校実績市町村
	愛知県：三河地区全域、豊明市、名古屋市、大府市、半田市、知多市、清洲市、東浦町、日進市、あま市、阿久比町、常滑市、瀬戸市、東海市、東郷町、南知多町、武豊町、愛西市、稲沢市、桑名市、北名古屋市

校舎	住所
ナーシング 高等学院	愛知県名古屋市緑区曾根二丁目270
	通学方法
	名鉄左京山駅下車、徒歩6分 または 名鉄鳴海駅下車、徒歩10分
	登校実績市町村
	愛知県：名古屋市、豊明市、清須市

※ ナーシング高等学院は、緑誠蘭高等学校と通信教育連携を行う学習等支援施設（サポート校）です。

4 教員及び職員の数その他教職員組織に関すること（令和7年5月1日現在）

緑誠蘭高等学校全体

本務者								兼務者					
校長	教頭	主幹教諭	教諭	養護教諭	実習助手	事務職員	用務員	校内			連携協力施設		
								養護教諭	講師	S C	養護教諭	講師	S C
1	1	1	6	—	2	4	1	2	13	1	3	55	1

※連携協力施設＝通信教育連携協力施設（山本学園情報文化専門学校、ナーシング高等学院）

※山本学園情報文化専門学校（技能連携校）は、サテライト知立校（全日型）と兼ねており、教員数は、校内扱い同等。

校舎別内訳

校舎	本務者							兼務者		
	校長	教頭	主幹教諭	教諭	実習助手	事務職員	用務員	養護教諭	講師	S C
蘭本校		1				1	1	1	3	
サテライト塩尻校					2				2	
サテライト中津川校				3		1			1	1
サテライト知立校	1		1	3		2		1	7	
サテライト知立校(全日型) 山本学園情報文化専門学校								3	52	1
ナーシング高等学院									3	

5 入学、退学、転学、休学及び卒業に関すること
在籍数（令和7年12月1日現在）

	蘭本校		ST 塩尻		ST 中津川		ST 知立		ST 知立 情報文化専門学校		ナーシング 高等学院		合計		
	男	女	男	女	男	女	男	女	男	女	男	女	男	女	計
在籍	7	6	17	20	53	56	124	112	486	298	12	6	699	498	1197
	13		37		109		236		784		18				
休学(内)	(1)		(1)		(1)		(4)	(1)					(7)	(1)	(8)
退学				2		2	9	9	16	2			19	15	34
転学							1		6				7		7
入学(4月)	3	2	6	10	18	18	38	32	174	133	4	1	243	196	439
卒業(9月)				1		1	1	4					1	6	7

入学種別在籍者数（令和7年12月1日現在）

	蘭本校	ST 塩尻	ST 中津川	ST 知立	ST 知立(全日型) 山本学園情報文化専門学校	ナーシング 高等学院
新中学卒	11	31	68	195	784	15
転入学	2	6	38	36		2
編入学			3	5		1
合計	13	37	109	236	784	18

入学数の推移（2020年開校）

	蘭本校	ST 塩尻	ST 中津川	ST 知立	ST 知立 情報文化専門学校	ナーシング 高等学院	合計
2020年	2	5	7	71	-	-	85
2021年	3	5	20	40	771(*1)	-	839
2022年	5	10	15	15	340	-	385
2023年	3	7	22	24	347	1	404
2024年	3	13	29	33	270	11	359
2025年	5	16	36	70	307	5	439

*1 グループ校である山本学園情報文化専門学校高等課程の全生徒が緑誠蘭高等学校へ転学

県市町村別出身中学校入学数（出身高等学校別転編入学数と重複有り）

県	市町村	中学校 名	2020		2021		2022		2023		2024		2025		合計	
			男	女	男	女	男	女	男	女	男	女	男	女		
愛知県 (三河地区)	知立市	知立	2		9	3		1	3	2	7	2	3	5	24	13
		知立南		2	13	10	2	3	2	5	5		5		27	20
		竜北			9	6	3	4	8	6	11	3	7	6	38	25
	安城市	明祥		1	2		4	1	2		2	2	3		13	4
		桜井			4	3			4	1	4		1	3	13	7
		篠目			4	1	4	2	3	2	4	1	2	1	17	7
		東山		1	14	2	3	2	7	1	2	2	3	3	29	11
		安祥		1	1		3			2	2		5	1	11	4
		安城北			5	3	9	3	4	2	5	1	1	3	24	12
		安城西		1	16	3	2		5		1		2	1	26	5
	高浜市	高浜	2	1	15	9	3	3	10	4	6	5	4	2	40	24
		南			3	3			3	2	2	1	4	2	12	8
	碧南市	新川		1	7	3	2	1		2	1		1	3	11	10
		中央			5	1	2	2	1	2	2	1	1	1	11	7
		西端			1	1	1	2					1	1	3	4
		東			5	5	4		4	1	1		1	3	15	9
		南	1	2	3		1			1	5	1	3	3	13	7
	刈谷市	依佐美			4	3	3	1			2	1	6	3	15	8
		刈谷東		2	8	5	1		2			1	3	1	14	9
		刈谷南	1	2	14	3	5	4	6	1	2	2	2	1	30	13
		雁が音		2	9	1	3	2	4	3	7	4	5	2	28	14
		朝日	1		8	4	1		2	1	4	2		1	16	8
		富士松			5	3	6	5	2	2	3	2	3	3	19	15

県	市町村	中学校名	2020		2021		2022		2023		2024		2025		合計		
			男	女	男	女	男	女	男	女	男	女	男	女	男	女	
愛知県 (三河地区)	みよし市	北			1	2			1			1	1	1	3	4	
		南				1		1				2	3	1	3	5	
		三好			3	6	1	3	3	2	1	2	2	2	10	15	
		三好丘			3	4			2	4	2		1		8	8	
	豊田市	足助			1				1			2	1		1	4	2
		旭			1	1	1									2	1
		藤岡				1								1		1	1
		竜神		1	6	8	6	4	5	3	4	4	2	6	23	26	
		松平	1		3	1			1	2			1	1	6	4	
		前林	1	1	6	5	5	4	3	3	6	4	5	5	26	22	
		若園	2		9	2	3	1	11	7	4	3	1	2	30	15	
		逢妻			9	2	2		2	1		1		2	13	6	
		朝日丘			6	6	1	2	3	2	2	2	2	1	14	13	
		井郷	1		6	1	1	1	2	1	2			1	12	4	
		石野					2		1		2					5	
		梅坪台			2	1	2	4	2	3	1	1	3	1	10	10	
		益富			3	5	2		1		1		2	1	9	6	
		猿投				1			1	1		1	3		4	3	
		猿投台	2		9	5	1	4	3		3	3	1		19	12	
		下山			2	2			1							3	2
		浄水	1		4	2	3	1	2	2	2	1	2		14	6	
		高橋			12	3	4	1	3	1	2		6	1	27	6	
		藤岡南			1			1					1		2	1	
		豊南	1		12	1	2	5	3	1	5	2	6	1	29	10	
		保見			2				6		1					9	
		美里			8	6	1		1		1		2	1	13	7	
		高岡	1	1	11	2	6	1	3	2	4	2	2	1	27	9	
		上郷			12	2	4	1	1	4	2	1	4	1	23	9	
		崇化館			3	2	1	1	1	1		1	1		6	5	
		末野原			11	3	5	2	1		7		4	3	28	8	

県	市町村	中学校名	2020		2021		2022		2023		2024		2025		合計	
			男	女	男	女	男	女	男	女	男	女	男	女	男	女
愛知県 (三河地区)	岡崎市	美川			4	5	5	2	1	4		2	7	2	17	15
		竜海	2		13	7	2	2	4	1	3	3	4	1	28	14
		竜南		1	7	3	2	3		1	3		1	1	13	9
		河合			3					1	1				4	1
		額田			4	3	1	1	3			1	3	3	11	8
		岩津			3	2	6		1		3			1	13	3
		甲山			2	5	2	1	3	2	1	3	1	1	9	12
		常磐			1	1			1					2	2	3
		新香山			4	1	2	1	4		1				11	2
		美川			4	5	5	2	1	4		2	7	2	17	15
		竜海	2		13	7	2	2	4	1	3	3	4	1	28	14
		竜南		1	7	3	2	3		1	3		1	1	13	9
		河合			3					1	1				4	1
		額田			4	3	1	1	3			1	3	3	11	8
		岩津			3	2	6		1		3			1	13	3
		甲山			2	5	2	1	3	2	1	3	1	1	9	12
		常磐			1	1			1					2	2	3
		新香山			4	1	2	1	4		1				11	2
		東海			5	1	7	1	1	2	2		6	1	21	5
		矢作		2	5		2	1	1	2	3		4	2	15	7
	矢作北		5	15	1	12		5	4	3		3	2	38	12	
	六ツ美	1		7	4	5	1	2	3			5	2	20	10	
	六ツ美北	1		11	1	3	4	1	2	3		3	2	22	9	
	翔南			8	1	7	2	4	1	1	1		3	20	8	
幸田町	幸田		1	1		3	1	3					1	7	3	
	南部			1	1	1							3	2	4	
	北部	1		3		4		5	1		1	1	2	14	4	

県	市町村	中学校名	2020		2021		2022		2023		2024		2025		合計		
			男	女	男	女	男	女	男	女	男	女	男	女	男	女	
愛知県	豊橋市	中部			3					1					3	1	
		豊城								1		1					2
		羽田							2	1						2	1
		本郷				1		1		1	1	1				1	4
		吉田方			1	2		1							1	1	4
		五並			2											2	
		高師台			1							1	1			2	1
		高豊			2									1		3	
		章南											1				1
		青陵			1			1								2	
		石巻							1						1		2
		南部			1										1	1	1
		南陽			1			1								2	
		南稜											1				1
		二川					1										1
		豊岡											1				1
前芝													1		1		
牟呂													2		2		

県	市町村	中学校名	2020		2021		2022		2023		2024		2025		合計	
			男	女	男	女	男	女	男	女	男	女	男	女	男	女
愛知県 (尾張地区)	豊明市	栄	1		1	1	1					1	2	1	5	3
		沓掛		1	3	6	1		1	1	2		3	1	10	9
		豊明			2	4			1	1	2		2		7	5
	大府市	大府	1		2	1	1		2		1				7	1
		大府北												1		1
		大府西			3	2		1		1				1	3	5
		大府南				1								1		2
	東海市	横須賀				1		1								2
		上野			1	1									1	1
		富木島			1				1			1			2	1
		平洲			1	2									1	2
		名和			2							1			2	1
	北名古屋	天神	1								1				2	
	稲沢市	稲沢												1		1
	清須市	新川				1					1				1	1
	あま市	甚目寺				2										2
	愛西市	佐屋									1				1	
	大治町	大治									1				1	
	長久手市	長久手						1								1
	東郷町	春木				2										2
		諸輪				1	1					1			1	2
		東郷				2			1						1	2
	日進市	日進					1			1					1	1
		日進西				1								1	1	1
		日進東					1								1	
	武豊町	武豊			2		1								3	
	阿久比町	阿久比			1	1					1			1	2	
	半田市	半田												1	1	
乙川						1							1	2		
青山中ならわ学園											1				1	
成岩			1		1										2	
亀崎					1				1					1	1	

県	市町村	中学校名	2020		2021		2022		2023		2024		2025		合計	
			男	女	男	女	男	女	男	女	男	女	男	女	男	女
愛知県 (尾張地区)	東浦町	北部				1	1	1	1						2	2
		東浦			2	2	1	2			2	1		4	5	9
	知多市	八幡							1						1	
		知多			1										1	
		中部								2		1				3
	常滑市	鬼崎				1		1			1				1	2
		常滑				1				1						2
	美浜町	河和			1										1	
	南知多町	師崎			1										1	
	名古屋市	有松		1		4	1	1			1	4	1		3	10
		明豊		1												1
		滝ノ水								1	1			1	1	2
		鎌倉台								1						1
		桜丘								1					1	
		神の倉								1					1	
		猪高				1				1					1	1
		鳴海				1				1		2			2	3
		鳴子台												2		2
		御幸									1				1	
		左京山							1		2	1		1	2	3
		桜田							1					1		2
		若水			1										1	
		千鳥丘									1	1	1		2	1
		大高							1							1
		東陵							1			1				2
		北陵				1										1
		名南						1							1	
	原												1	1		
	私立	聖霊							1							1
		星槎名古屋			2	1				2		1			2	4

県	市町村	中学校名	2020		2021		2022		2023		2024		2025		合計	
			男	女	男	女	男	女	男	女	男	女	男	女	男	女
岐阜県	中津川市	阿木								1			1		1	1
		落合		1		1	2			1	1				3	3
		加子母				1				1						2
		坂下				1			1	1	4	3	2		7	5
		坂本			1		2		5	3	1	1	3	2	12	6
		第二	3			4	3	3	6		1	3	3	4	16	14
		第一	1	1	1	1	2	2	1		1	1	1		7	5
		付知							2	2	1	2	1		4	4
		苗木			1		3	1		1	2	2			6	4
		福岡			1				2			2	1		4	2
		神坂							1							1
	蛭川									1					1	
	恵那市	岩邑				1			1						1	1
		恵那北								1						1
		恵那西			1			2				1	1	5	2	8
		恵那東		1	1	2			1				1		3	3
		上矢作										1				1
	瑞浪市	瑞浪北				1	1								1	1
		瑞浪南												1		1

県	市町村	中学校名	2020		2021		2022		2023		2024		2025		合計	
			男	女	男	女	男	女	男	女	男	女	男	女	男	女
長野県	塩尻市	広陵	2					1			1		1		4	1
		塩尻	1				1	1	1	1	3	1	2		8	3
		丘			2						1	2	1		4	2
		塩尻西部				1	1	1	1	2	1			2	3	6
	松本市朝日村山形村組合	鉢盛	1					1		2		1			1	4
	松本市	梓川						1								1
		安曇									1					1
		開成					1							1	1	1
		高綱								2						2
		信明												1		1
		筑摩野												1		1
	安曇野市	豊科北												1		1
	岡谷市	岡谷東部										1		1		2
		岡谷南部										1		1		2
	諏訪市	諏訪								1						1
	下諏訪町	下諏訪社		1							1		1			3
	伊那市	春富			1									1	1	1
	南箕輪村	南箕輪			1										1	
	原村	原												1		1
	上松町	上松						1				2				3
	大桑村	大桑			2		1	1	3	1		3	1		7	5
	王滝村	王滝				1										1
	木曾町	日義										1		1	1	2
木曾町						1							1	1	1	
木祖村	木祖					1	1		1					1	2	
南木曾町	南木曾		2	1	1						1	2	2	4	4	9
佐久市	浅間									1					1	

県	市町村	中学校名	2020		2021		2022		2023		2024		2025		合計	
			男	女	男	女	男	女	男	女	男	女	男	女		
三重県	桑名市	光陵									1				1	
新潟県	上越市	城東						1							1	
静岡県	小山町	小山						1							1	
埼玉県	所沢市	狭山ヶ丘								1					1	
フィリピン	ラグナ州 ピラ市	SOUTH GREENVILLE SCHOOL						1							1	

県市町村別出身高等学校転編入学数（出身中学校別入学数と重複有り）

県	立	高等学校名	2020		2021		2022		2023		2024		2025		合計		
			男	女	男	女	男	女	男	女	男	女	男	女	男	女	
愛知県	愛知県立	岡崎西		1					1						1	1	
		岡崎工科									1					1	
		鶴城丘							1								1
		安城農林			1		1		1				1			3	1
		吉良				1											1
		刈谷東										2	1	1		2	2
		知立						1									1
		高浜								2	1	2	2			3	4
		碧南工科								1	3		1			4	1
		碧南									2	1				2	1
		宝陵												1			1
		津島									1					1	
		豊田北													1		1
		東浦												1		1	
	松平												1		1		
	私立	豊田大谷									2	1				2	1
		杜若						1									1
		中部大学第一								1							1
		星城						1									1
		人間環境大学 附属岡崎					1									1	
		名古屋情報 専門学校	1													1	
愛知産業 大学三河						1				1					2		
岡崎城西									1						1		
愛知芸術高 等専修学校													1		1		
愛知朝鮮 中高級学校										1					1		

県	立	高等学校名	2020		2021		2022		2023		2024		2025		合計	
			男	女	男	女	男	女	男	女	男	女	男	女	男	女
岐阜県	岐阜県立	阿木							1				2		3	
		恵那									1				1	
		恵那農業		1	1	4		2	1	2		3		1	2	13
		恵那南	1					1				1			1	2
		坂下				2	1	2	1	1	1	1		1	3	7
		阿木							1					2		3
		土岐紅陵				1										1
		土岐商業	1													1
		中津					2					1				3
		中津川工業	1		1		1		5		1		4	1	13	1
		中津商業									1	1				1
		瑞浪		1										1		2
	私立	鶯谷								1						1
		麗澤瑞浪									1				1	

県	立	高等学校名	2020		2021		2022		2023		2024		2025		合計	
			男	女	男	女	男	女	男	女	男	女	男	女	男	女
長野県	長野県立	木曾青峰	1											1	1	1
		佐久平総合技術							1							1
		塩尻志学館									1					1
		諏訪実業					1									1
		木曾青峰	1													1
		蘇南		1	1	1	1		1	1	1	1			3	5
		田川	1				1		2	2					3	3
		明科	1													1
		松本蟻ヶ崎						1			1					1
		松本筑摩											1			1
	私立	松商学園								1						1
		エクセラン		1						1			1		1	2

県	立	高等学校名	2020		2021		2022		2023		2024		2025		合計	
			男	女	男	女	男	女	男	女	男	女	男	女	男	女
山口県	私立	高川学園							1						1	

課程	立	高等学校名	2020		2021		2022		2023		2024		2025		合計	
			男	女	男	女	男	女	男	女	男	女	男	女	男	女
通信制	私立	中京学院大学 附属中京	1			1							1	1	2	
	私立	名古屋たちばな								2		1		3		
	私立	つくば開成学園							1					0	1	
	私立	東海大学付属望星							2					0	2	
	私立	鹿島学園									1			0	1	
	私立	鹿島山北							1					1	0	
	私立	向陽台	32	37	331	169	1								364	206

卒業生の進路（令和6年度）

	蘭本校		ST 塩尻		ST 中津川		ST 知立		ST 知立 情報文化専門学校		ナーシング 高等学院		合計		
	男	女	男	女	男	女	男	女	男	女	男	女	男	女	計
卒業数	2	1	5	8	14	8	23	9	162	89	—	—	206	115	321
進学	1	0	1	4	4	4	8	2	84	47	—	—	98	57	155
就職	1	1	2	3	4	2	5	0	73	32	—	—	85	38	123
未定	0	0	2	1	6	2	10	7	5	10	—	—	23	20	43

※ナーシング高等学院は開校3年未満のため、卒業生無し。

6 通信教育実施計画に関すること

高等学校通信教育規定第4条の3に基づき、以下の3つについて公開する

※ [TOP](#) → [生徒の皆さんへ](#) → [通信教育実施計画（学習の手引き）](#) の以下を参照してください。

(1) 通信教育を実施する科目等の名称及び目標に関すること

【教育課程表】を参照

【シラバス】を参照

(2) 通信教育を実施する科目等ごとの通信教育の方法及び内容並びに1年間の通信教育の計画に関すること

【年間行事予定表】を参照

【日課表】を参照

【学習の進め方】を参照

【特別活動の内容】を参照

【時間割】を参照

(3) 通信教育を実施する科目等ごとの学習の成果に係る評価及び単位の修得の認定に当たつての基準に関すること

【単位認定試験・単位修得と成績評価】を参照

7 校地、校舎等の施設及び設備その他の生徒の教育環境に関すること

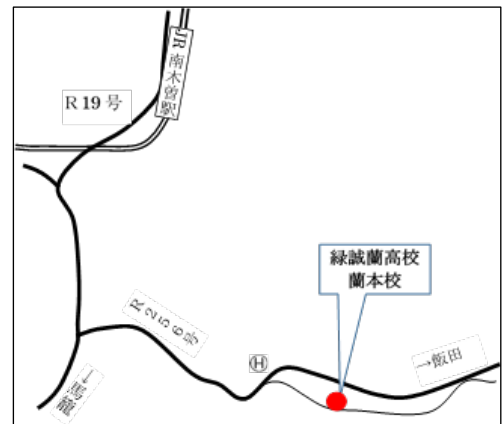
蘭本校

建物棟数 1棟、建築面積 536.12 m² (延べ面積 1255.51 m²)

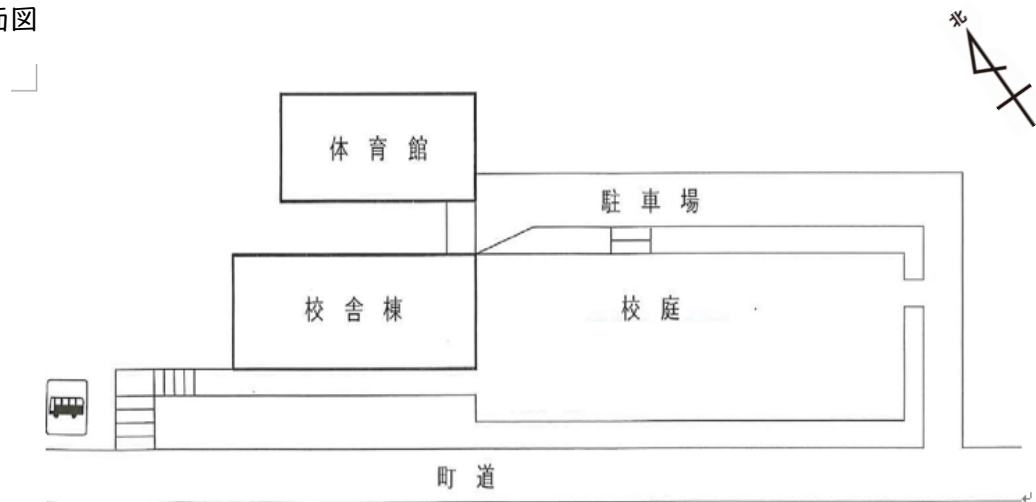
種別	建物構造	室名	室数	面積	備考
校舎	鉄筋 コンクリート (RC)造 3階建	普通教室	3	168 m ²	
		特別教室兼被服教室	2	112 m ²	
		レクリエーションルーム	1	56 m ²	
		調理実習室	1	107.25 m ²	
		多目的室	1	61.75 m ²	
		コンピュータ室	1	29.43 m ²	
		図書室	1	40.7 m ²	
		職員室	1	56.95 m ²	
		保健室	1	23.5 m ²	
		校長室兼応接室	1	25.5 m ²	
		廊下・階段・昇降口		403.55 m ²	
		その他		170.88 m ²	
			計	1,255.51 m ²	

位置図

J R中央本線 南木曾駅下車
 おんたけ交通バス 保神行き20分
 富士見台入口下車
 徒歩1分

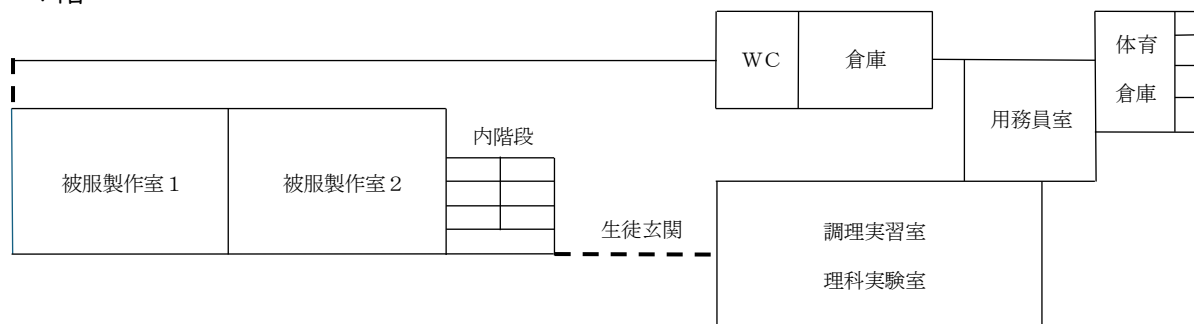


校舎平面図

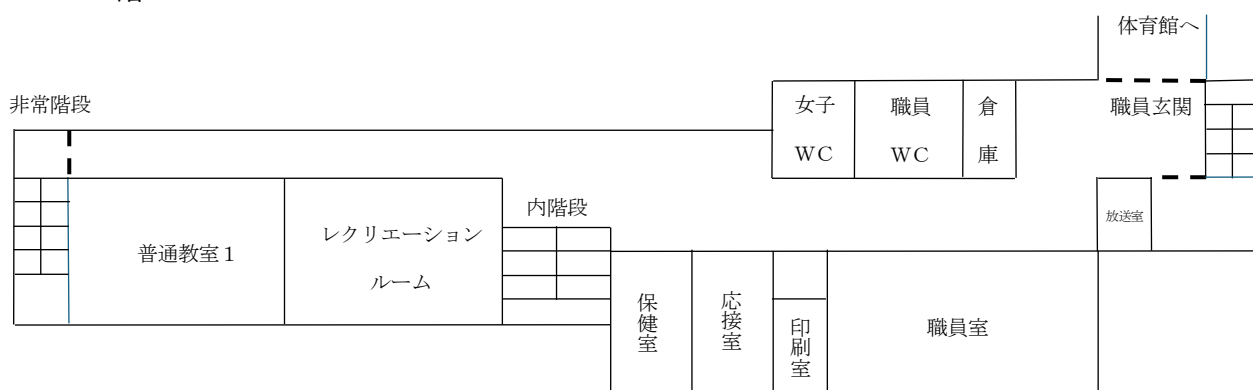


各階平面図

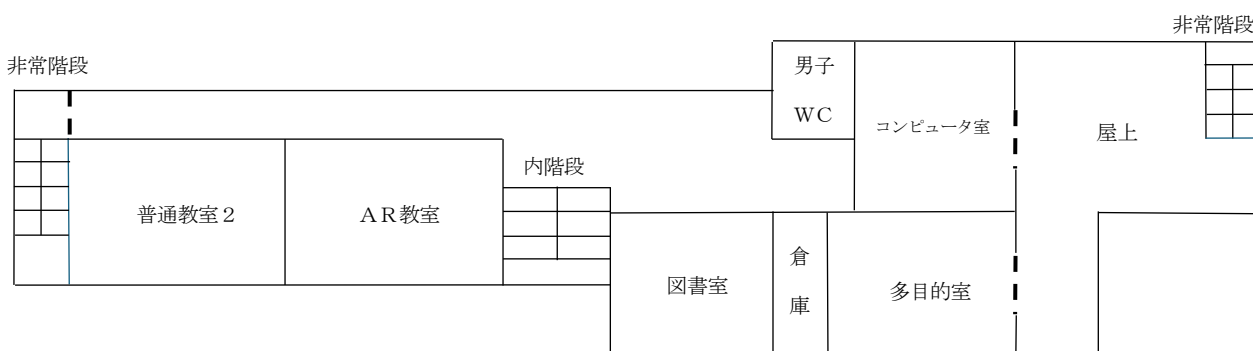
1階



2階



3階



図書室 図書室面積 40.70m² 長机 2 椅子 8 蔵書 863冊

コンピュータ室 デスクトップパソコン 13台 プロジェクター 1台
Microsoft365(word、Excel、PowerPoint、Access)、
CLIP STUDIO PAINT PRO(CG)、eclipse(プログラミング)

調理実習室 (兼理科実験室) 家庭科調理道具・器具一式、理科実験器具一式

被服製作室 (特別教室) 家庭科被服道具一式

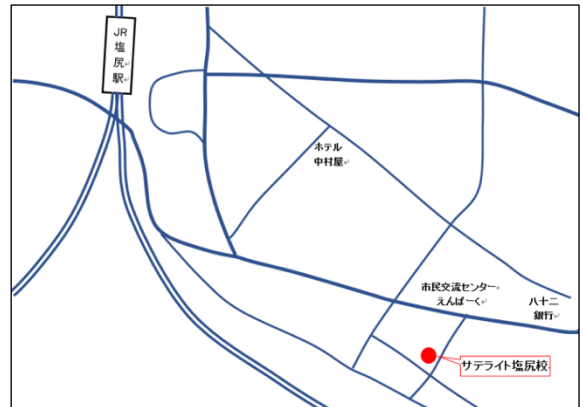
サテライト塩尻校

建物棟数1棟、2階部分 建築面積202.13㎡、(延べ面積201.13㎡)

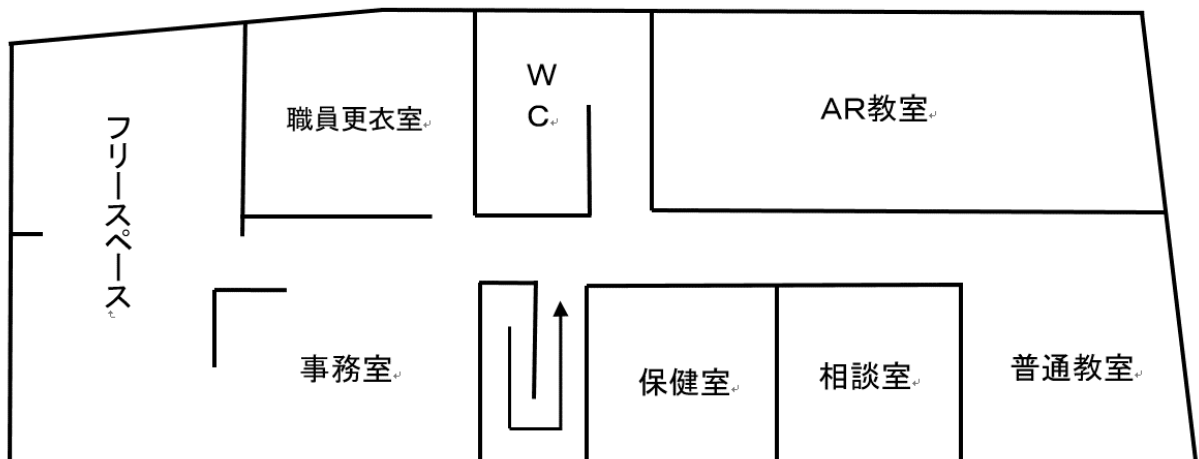
種別	建物構造	室名	室数	面積	備考
事務所	鉄骨造 2階建	普通教室	1	21.615 m ²	
		AR教室	1	39.27 m ²	
		相談室	1	12.87 m ²	
		保健室	1	12.87 m ²	
		事務室兼自習室	1	63.03 m ²	
		職員更衣室	1	18.15 m ²	
		便所	1	13.365 m ²	
		廊下階段	1	20.96 m ²	
			計	202.13 m ²	

位置図

JR中央本線 塩尻駅下車
徒歩 5分



校舎平面図(2階) ※1階は駐車場



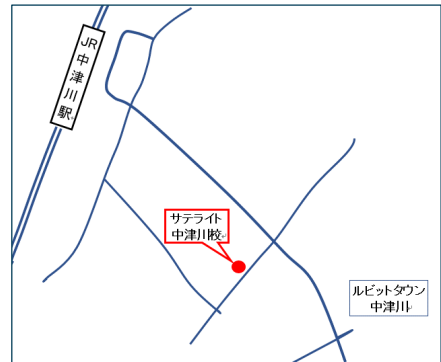
サテライト中津川校

建物棟数1棟、1階部分 延べ面積323.03㎡ (延べ面積323.03㎡)

種別	建物構造	室名	室数	面積	備考
事業用事務所	鉄筋 コンクリート造 6階建	教室	1	51.5475 m ²	1階
		ホール	1	16.38 m ²	
		相談室	1	6.8 m ²	
		職員室	1	25.3275 m ²	
		保健室	1	8.265 m ²	
		廊下	1	44.1 m ²	
		自習室	1	11.2 m ²	
		手洗室	1	9.2 m ²	
		休憩室	1	12.04 m ²	
		前室	1	4.56 m ²	
		女子トイレ	1	1.9 m ²	
		男子トイレ	1	1.71 m ²	
		小計		193.03 m ²	
		教室	1	105.8 m ²	
	給湯室	1	14.4 m ²		
	ホール	1	9.8 m ²		
	小計		130 m ²		
			計	323.03 m ²	

位置図

JR中央本線 中津川駅下車
徒歩 3分



校舎平面図

1階



2階



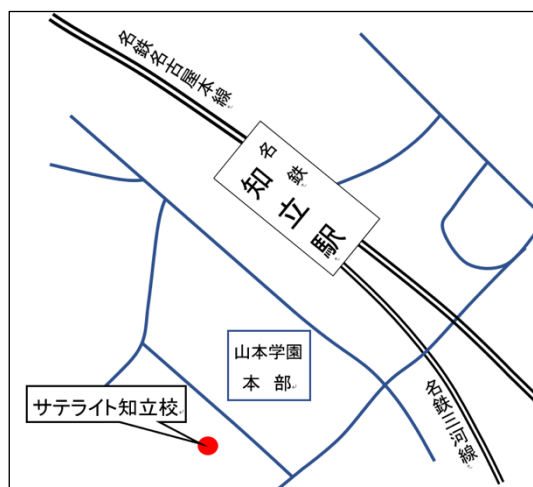
サテライト知立校

建物棟数1棟、建築面積1051.27㎡、(延べ面積1051.27㎡)

種別	建物構造	室名	室数	面積	備考		
校舎	鉄骨造 2階建	会議室	1	44.36 m ²	1階		
		会議室	1	42.72 m ²			
		事務室	1	36.17 m ²			
		準備室	1	57.32 m ²			
		普通教室	1	57.32 m ²			
		応接室兼保健室	1	25.41 m ²			
		便所	1	49.21 m ²			
		多目的ホール	1	295.92 m ²	2階		
		応接室(2F)	1	13.41 m ²			
		倉庫	1	27.84 m ²			
		流し台部屋	1	4.86 m ²			
		廊下・階段・ロビー	1	396.73 m ²			
					計	1,051.27 m ²	

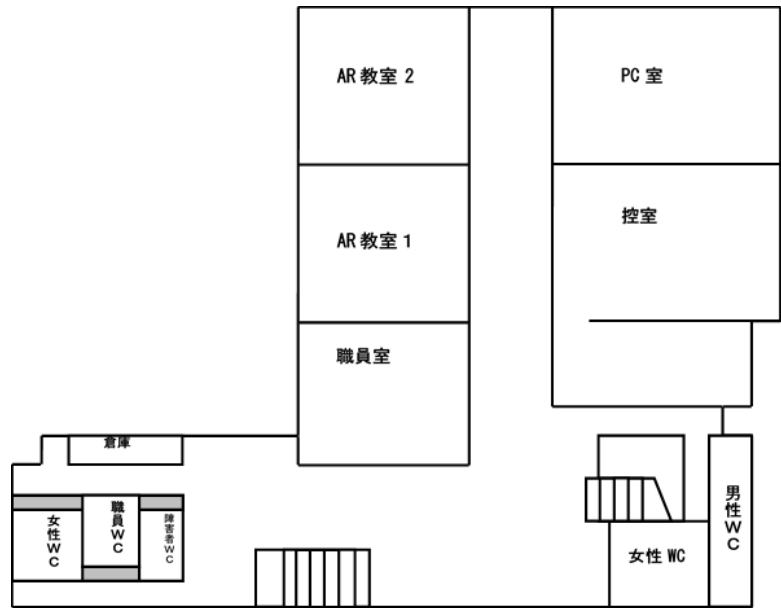
位置図

名鉄名古屋本線 知立駅下車
南口徒歩1分

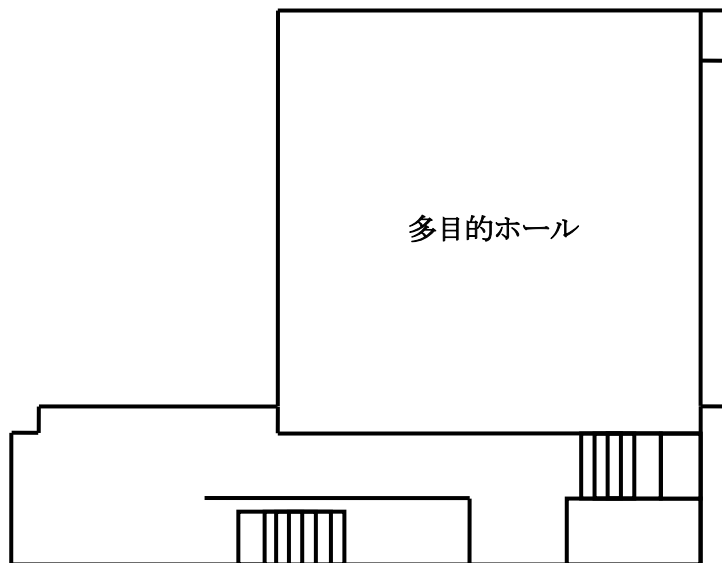


校舎平面図

1階



2階



2号館

建物棟数1棟、建築面積248.26㎡、(延べ面積1298.41㎡)

種別	建物構造	室名	室数	面積	備考
校舎	鉄筋 コンクリート造 6階建	調理実習室	1	102 m ²	1階
		集団調理室	1	83.15 m ²	
		調理準備室	1	32.75 m ²	
		職員室	1	42.4 m ²	2階
		職員室	1	19.5 m ²	
		保健室	1	20.83 m ²	
		図書室	1	15 m ²	
		更衣室	1	49.8 m ²	
		図書室	1	15 m ²	
		更衣室	1	49.8 m ²	
		普通教室	1	84.8 m ²	3階
		普通教室	1	91.25 m ²	
		普通教室	1	84.8 m ²	4階
		普通教室	1	91.25 m ²	
		普通教室	1	82.4 m ²	5階
		普通教室	1	82.4 m ²	
		特別教室	1	79.18 m ²	6階
		パソコン室	1	82.54 m ²	
		2階便所	1	18 m ²	2階男女
		3階便所	1	18 m ²	3階女
		4階便所	1	18 m ²	4階女
		5階便所	1	18 m ²	5階女
		6階便所	1	18 m ²	6階女
その他	1	164.36 m ²	廊下等		
			計	1,298.41 m ²	

3号館

建物棟数4棟、建築面積1656.50㎡、(延べ面積4016.13㎡)

種別	建物構造	室名	室数	面積	備考
校舎	鉄筋造 2階建	普通教室	1	68.39 m ²	1階 便所男3 便所女1
		普通教室	1	68.39 m ²	
		普通教室	1	68.39 m ²	
		普通教室	1	66.14 m ²	
		普通教室	1	67.63 m ²	
		普通教室	1	67.63 m ²	
		普通教室	1	67.63 m ²	
		普通教室	1	70.21 m ²	
		便所	3	70.89 m ²	
		便所	1	23.8 m ²	
		体育館	1	672 m ²	2階
		一部鉄筋 コンクリート造 本館3階建	職員室	1	89.1 m ²
	職員室		1	35.96 m ²	
	保健室		1	7.09 m ²	
	更衣ロッカー室		1	17.64 m ²	
	応接室		1	12.76 m ²	
	印刷室		1	8.4 m ²	2階
	普通教室		1	64.8 m ²	
	普通教室		1	64.8 m ²	
	パソコン室		1	87.84 m ²	
	普通教室		1	64.8 m ²	
	鉄骨造 東館 5階建	普通教室	1	64.8 m ²	3階
		応接室	1	16.2 m ²	1階 便所男女
		応接室	1	16.2 m ²	
		便所	1	9.83 m ²	
		便所	1	8.25 m ²	
		特別教室	1	92.68 m ²	2階
		パソコン室	1	92.68 m ²	3階
パソコン室		1	119.96 m ²	4階	
パソコン室	1	119.96 m ²	5階		

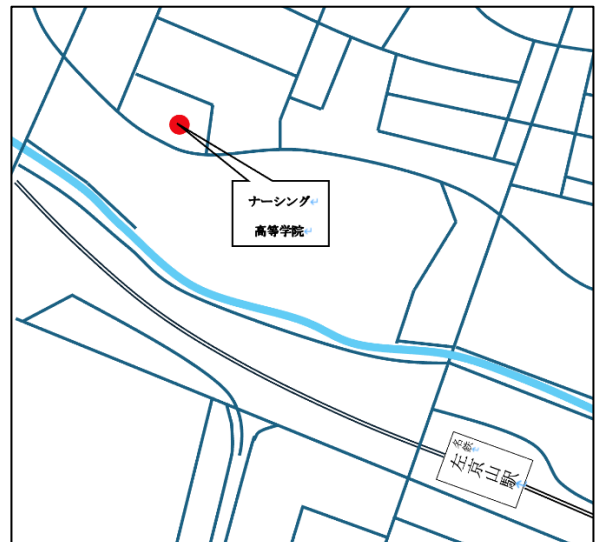
ナーシング高等学院（株式会社ナーシング、緑誠蘭高等学校学習等指導施設）

建物棟数 1棟、延べ面積 275.1㎡（専用 275.1㎡、共用 0㎡、内借用 275.1㎡）

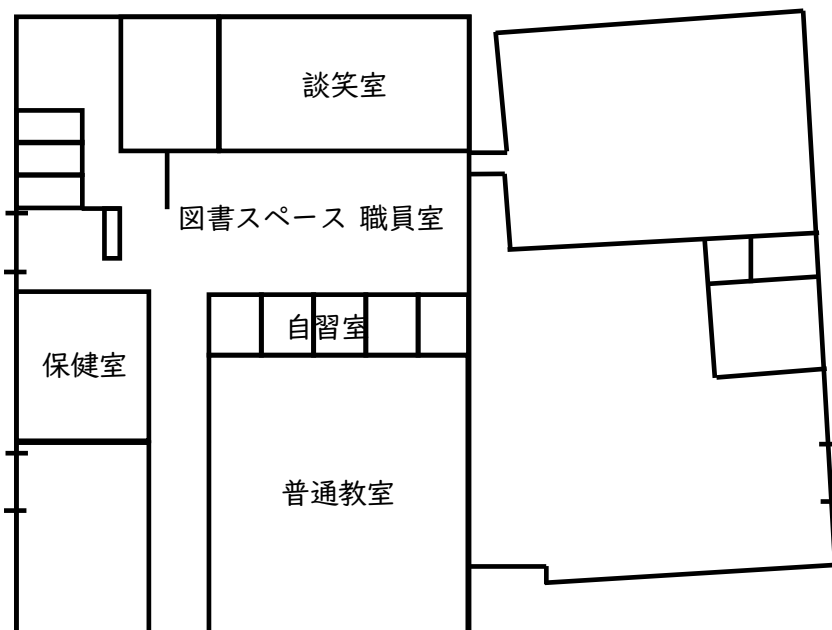
種別	建物構造	室名	室数	面積	備考
事務所	鉄骨造垂鉛メッキ 鋼板葺平家建	職員室	1	9.82 ㎡	1階
		普通教室	1	53.30 ㎡	
		談笑室	1	23.98 ㎡	
		図書スペース	1	24.59 ㎡	
		自習室	5	11.81 ㎡	
		保健室	1	14.70 ㎡	
		トイレ	3	5.90 ㎡	
		その他	1	131.04 ㎡	
			計	1,298.41 ㎡	

位置図

名鉄名古屋本線 左京山駅下車
徒歩6分
名鉄名古屋本線 鳴海駅下車
徒歩10分



校舎平面図



8 授業料、入学料その他の費用徴収に関すること

入学金
50,000 円

学納金										
該当月	納入期限	授業料	施設設備費	教育充実費	積立金 ※2	入学生振興 センター負担金	育友会費	授業目的講習 送信補償金	小計	合計
4～6 月	3 月 25 日 (入学前※1)	73,500 円	18,000 円	15,000 円	20,000 円	220 円	1,200 円	210 円	128,130 円	447,630 円
7 月～9 月	6 月 25 日	73,500 円	18,000 円	15,000 円	-	-	-	-	106,500 円	
10 月～12 月	9 月 25 日	73,500 円	18,000 円	15,000 円	-	-	-	-	106,500 円	
1 月～3 月	12 月 25 日	73,500 円	18,000 円	15,000 円	-	-	-	-	106,500 円	

※1 入学初年度の初回（4月～6月）学納金は、指定日までに学校指定口座に振り込みをお願いします。2回目（7月～）以後の学納金は、3か月ごとの指定日（25日）に指定口座から自動引き落としになります。引き落とし手数料は各家庭のご負担になります。

※2 積立金は、校外学習・卒業準備金・特別活動等に充当します。残金は、卒業時に振り込み手数料を差し引いた金額を指定口座へ返金します。

その他の諸経費
教科書（実費）、生徒証代（500 円）、防災セット（5,000 円※3）

※3 防災セットは、卒業時等に返却いたします。

※ 積立金以外の納入された学費については返金しかねますので、ご了承ください。

8-2 授業料等補助について

高等学校等就学支援金 【返還不要】
<p>各家庭の教育にかかる経済的負担を軽減する目的で導入された国の制度です。</p> <p>支給額、市町村民税の課税標準額及び市町村民税の調整控除額によって算出されます。</p> <p>世帯年収が910万円未満程度が対象となり、最長4年間（新入学者）授業料に対して支給されます。</p> <p>申請は、入学後学校経由で行います。そのため支給の対象であっても、入学前に納入していただく金額は一時的に全額家庭のご負担になります。</p> <p>対象者と認定されると、次回の学納金引き落とし時には、就学支援金（授業料）を差し引いた金額を引き落とします。入学前に納入していただいた授業料は同年末に学校を通して指定口座へ還付します。</p>

実質負担額			
就学支援金を受けた場合の 1年間の実質負担金額 (モデルケース)	世帯年収目安 590万円未満程度の場合	世帯年収目安 590万円以上 910万円未満程度の場合	世帯年収目安 910万円程度以上の場合
		就学支援金 245,000 円(月) × 授業料 12 か月減額	就学支援金 9,900 円(月) × 授業料 12 か月減額
授業料	294,000 円	294,000 円	294,000 円
就学支援金 (▲)	▲294,000 円	▲118,800 円	0 円
施設設備費	72,000 円	72,000 円	72,000 円
教育充実費	60,000 円	60,000 円	60,000 円
積立金	20,000 円	20,000 円	20,000 円
日本スポーツ振興センター負担金	220 円	220 円	220 円
育友会費	1,200 円	1,200 円	1,200 円
授業目的公衆送信補償金	210 円	210 円	210 円
学費負担額合計 【年間】	153,630 円	328,830 円	447,630 円

奨学給付金 【返還不要】
<p>低所得世帯を対象とした、授業料以外の教育負担を軽減するために都道府県が行う給付金事業です。</p> <p>該当者は、入学後に学校を通して申請を行います。</p> <p>●生活保護受給世帯 年額 52,600 円 ●非課税世帯 年額 52,100 円</p> <p>※家計が急変して非課税相当になった世帯も対象になります。</p>

9 生徒の学習活動、進路選択及び心身の健康等に係る支援に関すること

学習活動

- ・各期の後半に次期履修する科目・特別活動等を担任と懇談形式で行い（履修登録）、生徒の希望に応じた履修選択を支援する。また同時に三者懇談も兼ねる。
- ・各期の先頭にガイダンス（ホームルーム）を設け、家庭学習の方法、年度行事や特別活動の参加等を支援する。
- ・担任制をとり、個々の生徒への支援をおこなう。
- ・週1～3日の登校日を設け、登校支援を行い、自習室にてレポート学習の支援を行う。
- ・対面支援以外に、SMLシステムを利用したネットによる支援を行う

※ TOP → 生徒の皆さんへ → 通信教育実施計画（学習の手引き）の以下を参照してください。

- 【年間行事予定表】
- 【前期時間割】 【後期時間割】
- 【試験時間割】

進路選択

- ・各期の先頭にガイダンス（ホームルーム）を設け、キャリアパスポートを中心に進路指導を行う。
- ・年間を通して特別活動「進路の時間」を設け、継続的な進路指導を行う。
- ・卒業を見据えた年度の前年度の履修登録にて、生徒の希望に応じた進路指導を行う。

→ 進路指導計画 を参照してください

心身の健康

- ・専任の養護教諭を2名配置し、随時健康相談に応じる。また、個々の健康診断および家庭連絡を受け、個々の生徒への保健指導を行う。
- ・カウンセラーを2名配置し、各期数回の予約制カウンセリングを行う。生徒および保護者が相談可能。
- ・保護者からの相談に基づき、担任・養護・カウンセラー等で構成されるチームで対応する特別支援体制を整えている。

→ 学校保健計画 を参照してください